

# 銘傳大學台北校區 112 學年度【新生入學輔導】

## 公告事項

壹、實施對象：台北校區各(院)系一年級新生及二、三年級轉學生。

貳、實施項目及日期：

- 一、住宿新生成長營：112 年 9 月 4 日(星期一)及 9 月 5 日(星期二)。
- 二、新生體檢、陽光心靈檢測、新生職涯測評：112 年 9 月 6 日(星期三)。
- 三、新生入學輔導：112 年 9 月 7 日(星期四) 及 8 日(星期五)  
08：30 至 16：30 時。

參、注意事項：

- 一、《新生入學輔導》活動視為正式課程，務請準時參加，無故缺席者，將於開學後實施愛校服務。所有同學請依課程表（如附表一）及班級位置圖（如附表二）就座，囿於場地限制，各系之學院時間、學系時間、導師時間、師生相見歡、學習生涯規劃專題演講等課程施行時間略有不同。有特殊事故無法出席者，請於 9 月 3 日(星期日)23：00 時前以 mail 賜告業務承辦人-彭教官，mail：pp@mail.mcu.edu.tw，謝謝！
- 二、出席《新生入學輔導》各項活動之服儀，務請端莊大方，避免穿著涼鞋及拖鞋。
- 三、台北校區各班均設三名大二服務同學，舉凡各學院時間、學系

時間、導師時間、師生相見歡、學系學習生涯規畫專題演講、活力健康操、校園巡禮、午膳調查等，均由各班服務同學協助調查並引導至各相關場地就位（各場地分配表詳如附表三）。

四、新生體檢、陽光心靈檢測、職涯測評，請依時間分配表自行至指定地點（如附表四、五）準時參加。

五、活動期間如遇颱風或法定傳染病肆虐，均依衛福部疾管署、教育部疫情管理指引，或台北市、新北市、基隆市政府發布之停課規定為準據；若延期或取消舉行，承辦單位將透過學校網頁公告周知。

六、9月7、8兩日之午餐，由各學系自行規劃用餐與收費方式。

七、因應《兵役調查表》收繳，請未役之男同學於9月7日務必攜帶身分證正(反)面影本（正、反面請裁開或分別影印備用）。

八、始業式會場(逸仙堂)之災害防救疏散路線圖，詳如附表六。

九、由於疫情仍須適度保持警戒，請同學們於疫情期間，務必要遵守防疫規範，儘量戴口罩、勤洗手，做好自身健康保護。

十、所有新生應全程準時出席，若無故缺席，將依「學生獎懲辦法」第八條第四款「無故不參加學校指定之課外活動」處理。

銘傳大學台北校區 112 學年度《新生入學輔導》課程配當表				
112 年 9 月 7 日(星期四)				
項次	時間	課程配當	使用時間	附記
1	08:30前	報到		啦啦比賽 影片播放
2	08:30-09:05	課目：課前提示、防災疏散演練、 各項教育或業務宣導、校況 簡介影片播放 負責人：各業務承辦人 地點：逸仙堂	35分鐘	
3	09:05-09:15	課目：休息時間 負責人：業務承辦教官 地點：逸仙堂	10分鐘	交通安全 影片播放
4	09:15-10:15	課目：「做個傑出的銘傳人」專題 演講 主講人：董孟威校友 地點：逸仙堂	60分鐘	
5	10:15-10:30	課目：十力教育宣導 負責人：秘書處 地點：逸仙堂	15分鐘	
6	10:30-10:35	課目：禮賓大使團人才招募 負責人：禮賓大使團 地點：逸仙堂	5分鐘	
7	10:35-10:50	課目：休息並移動至院長訓勉場地 負責人：各班級服務同學 地點：各學院規劃場地	15分鐘	
8		課目：學院時間 主持人：各學院院長 地點：各學院規劃場地		

9	各院系輪流使用校園場地，時間各有不同 (請以場地分配表時間為依歸) (午餐及學習生涯規劃專題演講時間，應不得低於60分鐘)	課目：學系時間 (含系秘書工作報告) 主持人：各學系系主任 地點：各學系規劃場地		
10		課目：師生相見歡 (相互介紹認識、資料填寫) 主持人：各班級導師 地點：各班級規劃場地		
11		課目：午餐暨午休時間 負責人：各班級服務同學 地點：各班級規劃場地	60分鐘	
12		課目：導師時間(遴選班級幹部 生活常規宣導) 主持人：各班級導師 地點：各班級規劃場地		
13		課目：各學系學習生涯規劃專題演講 主講人：各學系自行規劃 地點：各學系規劃場地	60分鐘	演講人由各系自聘
14	14:40-15:00	課目：休息時間(移動至逸仙堂) 負責人：業務承辦教官 地點：逸仙堂	20分鐘	
15	15:00-15:10	課目：活力健康操 負責人：體育室丁翠苓主任 地點：逸仙堂	10分鐘	
16	15:10-15:30	課目：教務處工作簡介 主持人：遲文麗教務長 地點：逸仙堂	20分鐘	
17	15:30-15:40	課目：親善大使團表演 主持人：教務處招生中心 地點：逸仙堂	10分鐘	

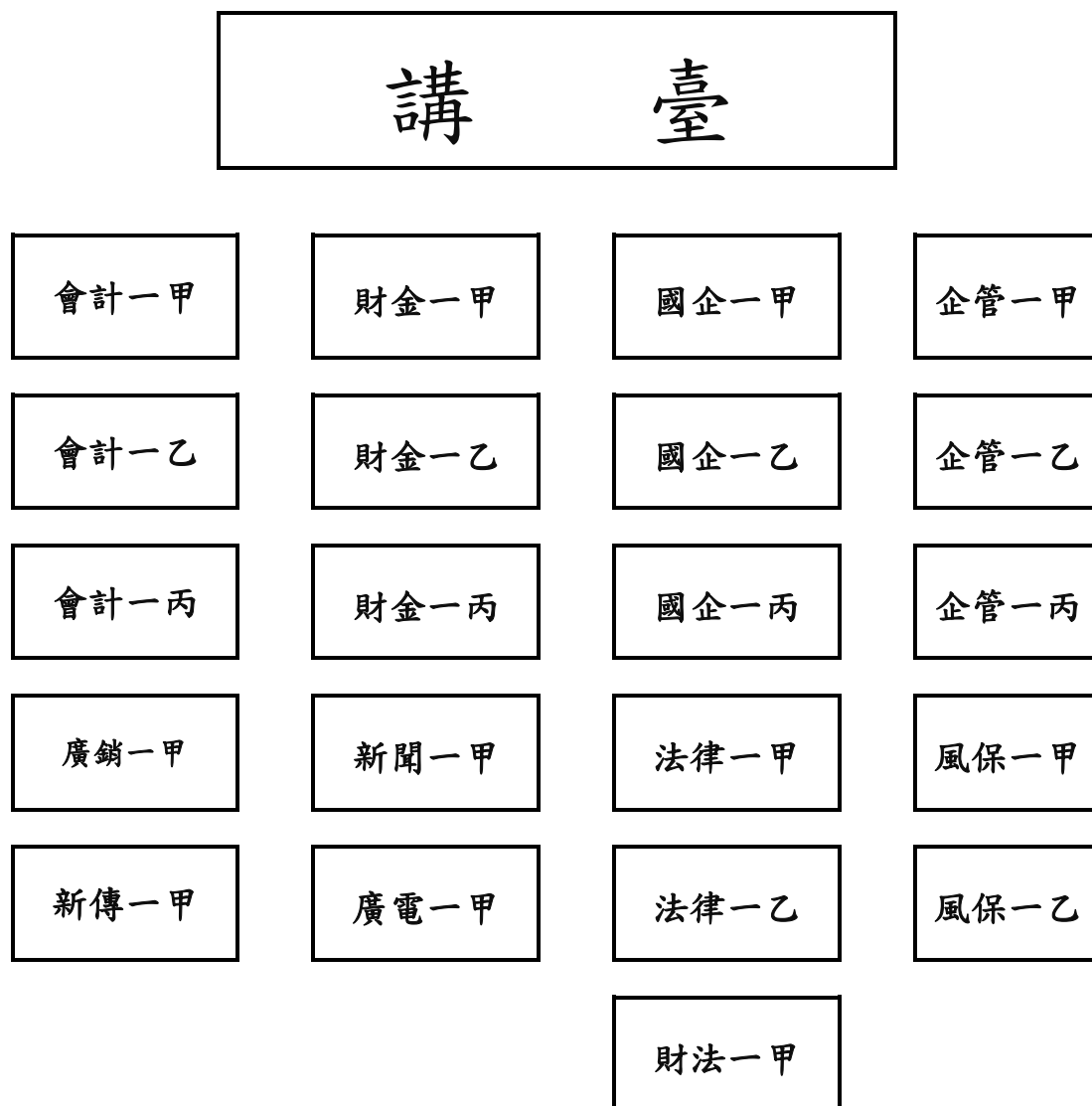
18	15:40-16:00	課目：資網處資源簡介 (含Meeting Place之操作) 主持人：蘇瑞元處長 地點：逸仙堂	20 分鐘	
19	16:00- 16:10	課目：交通安全宣導 主持人：士林分局交通組 地點：逸仙堂	10 分鐘	
20	16:10- 16:30	課目：校園巡禮 負責人：各班級服務同學 地點：各學系規劃場地	20 分鐘	
21	16:30	賦 歸		
112 年 9 月 8 日(星期五)				
1	08:30 前	報 到	使 用 時 間	啦啦舞 競賽影 片播放
2	08:30-09:10	課目：典禮前動作預演及重點提示、學生會工作職掌說明 負責人：業務承辦教官 地點：逸仙堂	40 分鐘	
3	09:10-09:45	課目：始業式(含校長、總校長訓勉) 主持人：校長 地點：逸仙堂	35 分鐘	
4	09:45-10:00	課目：休息時間 負責人：業務承辦教官 地點：逸仙堂	15 分鐘	啦啦舞 競賽影 片播放

5	10:00-10:10	課目：總務處工作簡介 主持人：閻建政總務長 地點：逸仙堂	10分鐘	
6	10:10-10:20	課目：圖書館業務簡介 主持人：何祖鳳館長 地點：逸仙堂	10分鐘	
7	10:20-10:30	課目：國際教育交流處業務簡介 主持人：劉廣華處長 地點：逸仙堂	10分鐘	
8	10:30-10:40	課目：前程規劃處工作報告 主持人：王智立處長 地點：逸仙堂	10分鐘	
9	10:40-10:50	課目：休息時間 負責人：業務承辦教官 地點：逸仙堂	10分鐘	
10	10:50-11:15	課目：社團成果發表(一) 策辦單位：學務處課指組 地點：逸仙堂	25分鐘	
11	11:15-11:25	課目：國軍人才招募 主持人：國防部人才招募中心 地點：逸仙堂	10分鐘	
12	11:25-11:30	課目：壽星慶生會 主持人：徐哲文學務長 地點：逸仙堂	5分鐘	
13	11:30-12:00	課目：學務工作簡介 主持人：徐哲文學務長 地點：逸仙堂	30分鐘	含有獎 徵答
14	12:00-13:20	課目：午餐、午休、系呼練習 負責人：各班級服務同學 地點：各班級規劃場地	80分鐘	
15	13:20-13:40	課目：系呼比賽 策辦單位：學務處軍訓室 地點：逸仙堂	20分鐘	

16	13:40-14:45	課目：學生會工作報告 主持人：學生會會長 地點：逸仙堂	5分鐘	
17	13:45-14:45	課目：社團成果發表(二) 策辦單位：學務處課指組 地點：逸仙堂	60分鐘	
18	14:45-14:55	課目：社團活動簡介暨工作報告 主持人：丁明勇副學務長兼課指組 組長 地點：逸仙堂	10分鐘	
19	14:55-15:10	課目：休息 負責人：各班級服務同學 地點：逸仙堂	15分鐘	
20	15:10-16:10	課目：社團活動學習成長專題演講 主講人：中華康輔教育推廣協會李柏賢 先生 地點：逸仙堂	60分鐘	
21	16:10-16:30	課目：社團博覽會 主持人：學務處課指組 地點：室外籃球場	20分鐘	
22	16:30	賦歸		

銘傳大學台北校區 112 學年度《新生入學輔導》

班級座位分配圖



備註：除傳院以 90 人計外，每班以 60 人列計（橫排 15、縱面 4）



**銘傳大學台北校區 112 學年度新生入學輔導  
傳播暨法律學院使用場地分配表**

實施日期：112 年 9 月 7 日(星期四)

	課程配當	時間	主持人	使用場地	備註
傳 播 學 院	學系時間	10：50-11：20	系主任 (含系秘書 工作報告)	新聞一甲：H403 廣電一甲：H505 廣銷一甲：H506 新傳一甲：H507	
	午餐、休息 暨移動時間	11：20-12：30			
	學院時間	12：30-13：00	院長	F棟5樓 室內運動場	
	師生相見歡	13：00-13：40	各導師	新聞一甲：H403 廣電一甲：H505 廣銷一甲：H506 新傳一甲：H507	
	各學系學習生涯 規劃專題演講	13：40-14：40	自聘之 主講人		
法 律 學 院	學院時間	10：50-11：10	院長	B301	
	學系時間	11：10-11：30	系主任 (含系秘書 工作報告)	法律系：B301 財法系：B605	
	師生相見歡	11：30-12：00	各導師	法律一甲：B603 法律一乙：B604 財法一甲：B605	
	午餐暨午休時間	12：00-13：00			
	導師時間	13：00-13：40	各導師		
	各學系學習生涯 規劃專題演講	13：40-14：40	自聘之 主講人	法律系：B301 財法系：B605	

# 銘傳大學台北校區 112 學年度新生入學輔導

## 企管暨財金系使用場地分配表

實施日期：112 年 9 月 7 日(星期四)

	課程配當	時間	主持人	使用場地	備註
會 計 系	學院時間	10：35-10：50	院 長	逸仙堂	
	師生相見歡 (含移動時間)	11：00-11：30	各導師	會計一甲：B403 會計一乙：B404 會計一丙：B405	
	午餐暨午休時間	11：30-12：30			
	導師時間	12：30-13：10	各導師		
	學系時間 (含移動時間)	13：10-13：40	系主任 (含系秘書 工作報告)	逸仙堂	
	各學系學習生涯 規劃專題演講	13：40-14：40	自聘之 主講人		
國 企 系	學院時間	10：35-10：50	院 長	逸仙堂	
	師生相見歡 (含移動時間)	11：00-11：30	各導師	國企一甲：D103 國企一乙：D104 國企一丙：D105	
	午餐暨午休	11：30-12：30			
	導師時間	12：30-13：10	各導師		
	學系時間 (含移動時間)	13：10-13：40	系主任 (含系秘書 工作報告)	F 棟 5 樓 室內運動場	
	各學系學習生涯 規劃專題演講	13：40-14：40	自聘之 主講人		

# 銘傳大學台北校區 112 學年度新生入學輔導

## 會計暨國企系使用場地分配表

實施日期：112 年 9 月 7 日(星期四)

	課程配當	時間	主持人	使用場地	備註
企 管 系	學院時間	10：35-10：50	院 長	逸仙堂	
	學系時間	10：50-11：20	系主任 (含系秘書 工作報告)	逸仙堂	
	各學系學習生涯 規劃專題演講	11：20-12：20	自聘之 主講人		
	午餐暨午休時間 (含移動時間)	12：20-13：20		企管一甲：F512 企管一乙：F513 企管一丙：F514	
	師生相見歡	13：20-13：50	各導師		
	導師時間	13：50-14：40	各導師		
財 金 系	學院時間	10：35-10：50	院 長	逸仙堂	
	學系時間 (含移動時間)	10：55-11：20	系主任 (含系秘書 工作報告)	F 棟 5 樓 室內運動場	
	各學系學習生涯 規劃專題演講	11：20-12：20	自聘之 主講人		
	午餐暨午休時間 (含移動時間)	12：20-13：20		財金一甲：D203 財金一乙：D204 財金一丙：D205	
	師生相見歡	13：20-14：00	各導師		
	導師時間	14：00-14：40	各導師		

# 銘傳大學台北校區 112 學年度新生入學輔導

## 風保系使用場地分配表

實施日期：112 年 9 月 7 日(星期四)

	課程配當	時間	主持人	使用場地	備註
風 保 系	學院時間 (含移動時間)	10：35-10：50	院長	逸仙堂	
	學系時間	10：55-11：20	系主任 (含系秘書 工作報告)	E402 大會議室	
	師生相見歡	11：20-12：00	各導師	風保一甲：F201 風保一乙：F202	
	午餐暨午休時間	12：00-13：00			
	導師時間	13：00-13：40	各導師		
	各學系學習生涯 規劃專題演講	13：40-14：40	自聘之 主講人	E402 大會議室	

銘傳大學台北校區 112 學年度新生暨轉(復)學生  
體檢時間實施分配表

日期：112 年 09 月 06 日 (星期三)

地點：逸仙堂

項次	時間	院(系)別	備註
1	08:10~10:00	財金系(甲、乙、丙)	
		國企系(甲、乙、丙)	
2	10:00~11:40	風保系(甲、乙)	
		會計系(甲、乙、丙)	
3	13:00~15:00	法律系(甲、乙) 財法系(甲)	
		企管系(甲、乙、丙)	
4	15:00~16:40	新傳一甲、廣電一甲、新聞一甲、廣銷一甲 國際學院、復學生、轉學生	
		博士班、碩士班(含在職專班)	

## 銘傳大學 112 學年度台北校區各學系新生暨轉學生

## 【陽光心靈檢測】暨【職涯測評】時間分配表

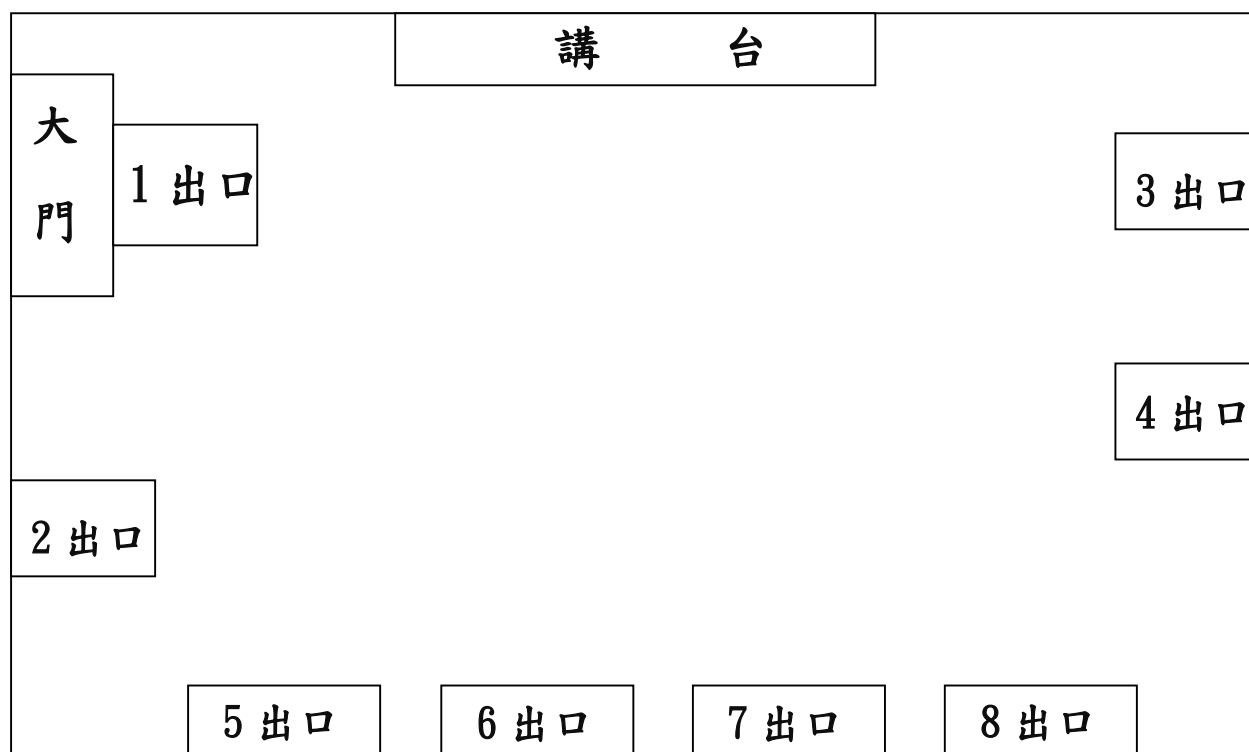
日期：112 年 09 月 06 日(三)		
地點： F601、F607、F608、F609、F610 教室		
活動時間	院(系)別	備註
08:30 至 10:00	風保系(甲、乙)、會計系(甲、乙、丙)	
10:00 至 11:30	財金系(甲、乙、丙)、國企系(甲、乙、丙)	
11:30 開始	法律系(甲、乙)、國際學院、轉學生	
13:30 開始	新傳系(甲)、廣電系(甲) 新聞系(甲)、廣銷系(甲)	
15:00 開始	財法系(甲)、企管系(甲、乙、丙)	

備註：

1. 請新生依各系安排時間至電腦教室完成「陽光心靈檢測」和「職能測評」流程，兩測驗總共約需 80 分鐘。
2. 若未能準時於原訂時間進行檢測，請於活動現場報到後，視老師安排場次進行候補施測，或於開學後補測。

銘傳大學台北校區 112 學年度《新生入學輔導》

集會場所【逸仙堂】緊急避難疏散路線圖



疏散路線圖：

出口 1-會計系、財金系 (6 班)

出口 2-國企系 (3 班)

出口 3.4-企管系 (3 班)

出口 5-傳播學院 (4 班)

出口 6-轉學生 (1 班)

出口 7-法律學院 (3 班)

出口 8-風保系 (2 班)